

心を満たす仕事

目の前の一人のお客様の心を満たすことに
全力を尽くすこと。

お菓子をたくさん売ることより、お客様を満ちし、
喜ばれ感謝される存在になること。

日本一のおいしさとおもてなしを目指して、
一人でも多くの方に幸せを感じていただくこと。

そんな仕事に魅力を感じる方、
やりがいを感じる方を募集します。

・あけぼのについて

1948年3月まだ焼跡の匂いが残る終戦直後
冬はおしるこ夏はかき氷のお店として誕生しました
「新しい日本の夜明け」を願う気持ちが
「あけぼの」という名前に込められております



・創業当時の銀座本店



・現在の銀座本店

・あけぼのお菓子について

おかきや最中、大福など幅広い和菓子を提供しています
季節ごとに限定商品も登場し、素材と製法にこだわり
心を込めて作っています。



味の民藝



姫栗もなか



海苔チーズサンド



夏ゆず



白玉豆大福

社長メッセージ

「心を満たす銀座あけぼの」で あり続けるために

私たち「銀座あけぼの」は昭和23年に銀座4丁目の地で創業して以来、米菓や和菓子など350種類以上にも及ぶ多彩なお菓子をお客様のもとにお届けしてまいりました。

当社は「お菓子が満たすのはお腹ではなく心」だと考えています。

お客様が当社の商品によって心満たされれば、その姿を見た社員もまた、心満たされる。

そんな思いをもって、社員たち一人ひとりが商品開発や接客サービスに

全力を投じてきました。原材料を吟味し、安全と安心な商品を作り上げていくのは

もちろん、「おもてなしの心」も重要視しているのが当社の大きな特色。

安易に機械に頼るのではなく、熟練の技を持つ職人たちが商品一つひとつに

真心を込めて作っていくことに重きをおいています。

また、接客サービスにおいても同様で、お客様の立場になってしっかりと話を聞き、

感じ、自分で考えてサービスを提供していくことで、期待以上のおもてなしを

していこうと努力を重ねています。

そうすることにより、「お客様の幸せは倍増、悲しみは半減する」お菓子を提供する

ことができるのだと確信しています。

私自身、社員たちは一緒に働く仲間だと思っています。

私が何かを教えることもあります、それ以上に社員たちから学び、

励まされ続けることの方が多いのです。

新しく当社の仲間になろうとする方からも、

ぜひ多くのことを得ていきたいと思います。

お菓子や接客にはかなりのこだわりがある当社ですので、

何かにかかわって生きることができる方ならば、

当社にマッチする部分が多々あるはず。

皆さんとともに働くことができる日を楽しみに待っています。



代表取締役社長
植草 佳代



さあ、1日のスタートです！

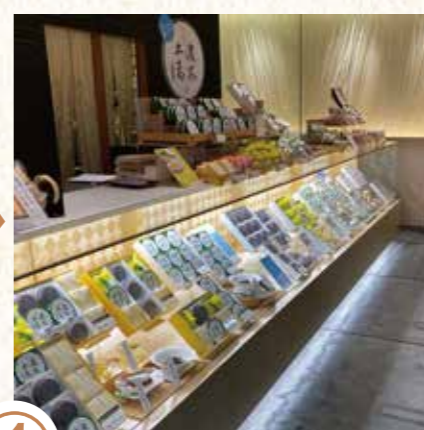
① 開店準備
毎朝、たくさんの商品が納品されます。



② 商品の検品をして、店頭にならべます。
お菓子が美味しそうに見える様、ひとつずつ心をこめて…。



③ 床もピカピカに掃除します。



④ 準備が整いました！



⑤ 開店時間、笑顔と明るい声で「いらっしゃいませ!」とお客様をお迎えします。

今日も1日、お疲れさまでした！



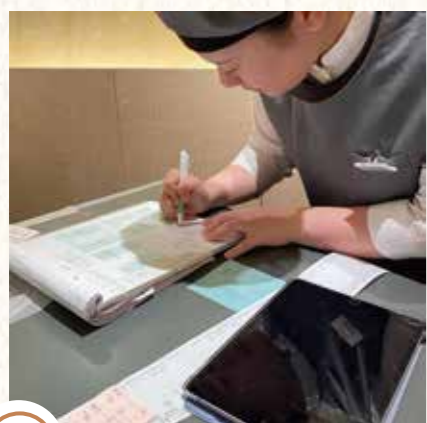
⑬ 次の日のために
お店の片付けをし、
1日の業務は終わりです。

お仕事内容の紹介 (販売職) 【1日の仕事の流れをご紹介します!】

当社は「銀座あけぼの」というブランド名で和菓子や米菓の製造・販売をしており、現在は全国の百貨店や駅ビルに約70店舗ほど出店しています。
美味しいお菓子を、素敵なおもてなしでお客様にお届けすることはもちろん、商品管理、日報作成など多岐にわたる販売のお仕事を、1日の流れに沿ってご紹介いたします!



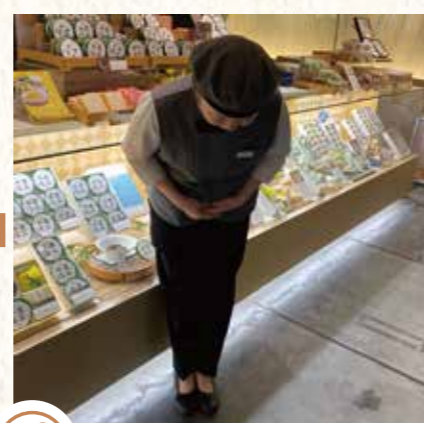
⑥ 笑顔でお菓子のご説明やご提案をし、おもてなしをします。



⑫ 閉店後にレジ締め、日報作成を行います。



⑪ 立ち止まってくれるお客様にお菓子を介绍しながら、1日接客をがんばります。



⑩ お見送り。
カウンターの外に出て、感謝の気持ちをしっかりお伝えします。



⑨ 包装したお菓子をお客様に笑顔でお渡します。



⑧ ギフト包装もできる様になりますよ。



⑦ お客様がまだ知らない、おいしいお菓子をご紹介します。

先輩社員の声

銀座あけぼので現在活躍している先輩社員に聞いてみました!!

Q1: 入社を決めた理由は?

お客様にあった商品を提案し
購入していただき 満足感を得てもらう
という販売の仕事に魅力を感じていました。
あけぼのの「3つの心を満たす」という
特色が、私の中で目指していたものと
一緒だったので、ここでなら目標に向かい
仕事のやりがいを感じられると思い
入社を決めました。

プチ情報: 「3つの心を満たす」とは?

A. 「お客様」「仲間」「自分自身」この3つの心を、美味しいお菓子や
心に寄り添うご案内、一人一人のチャレンジや成長を通して喜びで満たしていくこと。

Q2: 入社して驚いたことは?

商品の種類の多さに驚きました。
中でもひな祭りの季節商品は迷ってしまうく
らいに可愛いものがたくさんあります。
個人的に好きな商品は「さくら御殿」という
小さなお雛様の飾り付きのお菓子
です。
中に入っているあられがとて
も美味しく、見た目も味も
2度楽しめるおすすめ商品
です。



Q3: 仕事の楽しいところ、大変なところは?

この仕事を楽しいと思える瞬間はお客様と直接お話ししている時です。

まだ食べたことのないお菓子をお勧めした事で購入していただき、気に入って
いただき、そしてまたお店に足を運んでいただくという繋がりを、私の好きな
お菓子を通してやりとりが出来るのが楽しいと感じています。

大変だったことはお客様からのご要望に沿った商品を提供することが出来なかつ
た時に、お断りする時の対応がとても難しかったです。



Q4: 職場の雰囲気は?

みなさんとても親切なので、
分からないことがあればすぐに聞ける
環境です。

また、スタッフ同士の挨拶を大切にしているので
すぐに打ち解け合えます。

業務のことだけでなく、体調面でも不安なことが
あればすぐに相談できたりと、とても働きやすい
職場です。



Q5: これからの目標は?

また来たいと思っていただけるような
心を満たす接客をしていくことです。
そのためには、「次はこうしてみよう」
「この日までにこれを達成したい」という
小さいことでも目標を立てていき、
どんなことにも柔軟に対応できるように
なりたいです。



Q6: 入社して身についたスキルは?

あけぼのに入る前は、心配性であまり積極的に行動を起こすことができなかったのですが、
入社してみて、その心配性の部分が、確認するというプラスに変わり
分からない、できないを難しく考えずに、自分の中でどう落とし込めるか、
次へどう活かしていくのか視野を広げて、一歩引いた目線で、物事を見ることが
できるようになりました。

Q7: 就職を考えている 皆様にひと言

銀座あけぼのはとてもアットホームで、
一緒に働くスタッフ、仲間との助け合いが
すごく強いです。

私自身がそういった部分に助けられた事が
何度もあります。

悩んでいた、少しでも不安な事があれば
すぐに相談できる環境でもあるので、
気持ちよく働いていけるとおもいます。

プロフィール

2022年入社 / 販売職

高草木 美帆

好きなお菓子 /

いかせんべい

甘塩っぱく、一味唐辛子のピリッと感が
後を引いて手が止まらなくなります。

休日の過ごし方 /

ディズニーランドで過ごしたり、家族と一緒に買い物
をしたり気持ちをリフレッシュしています。
時にはお家でゴロゴロとしています。



先輩社員の声

銀座あけぼので現在活躍している先輩社員に聞いてみました!!

Q1: 入社を決めた理由は?

元々接客業を希望している中で、“心を満たす銀座あけぼの”というビジョンに感銘を受け、ここでなら親切かつ丁寧なおもてなしが出来ると思い、入社を決めました。

プチ情報：ディスプレイとは?

A.商品を整えること・展示すること・効果的に配置をすること。
あけぼのの商品の魅力がお客様に伝わるように並べたり、配置することがディスプレイです。

Q3:仕事の楽しいところ、大変なところは?

大変なところは、スタッフとチームを作りつつ、店舗の売上をどう作っていくか、どうお客様に喜んでいただけるかを常に考えることです。

それでも、お客様が定期的にご来店くださること、新規のお客様が、私の名前と顔を覚えて再来店していただけることなど、お客様との接点が増えることが楽しいところです。

私は接客を通じて、銀座あけぼののお菓子を知らせていただくお客様が増えることにやりがいを感じています。

Q2:店長の仕事内容は?

「売上予算達成」「ディスプレイ替え」など様々ある中で、

私は特に売り場の環境を良くしようと意識しています。

他のスタッフが気持ちよく働ける環境を私が作ることで、お客様に親切で丁寧な接客を心掛けることができ、店舗が活性化すると思っています。



Q4:職場の雰囲気は?

私は2つの店舗を経験しましたが、雰囲気はとても良いと思っています。経験した店舗だけでなく、どの店舗にいても社員の皆さんが気さくで、相手への気遣いも忘れず、笑顔で接してくれる方が多い職場です!

Q6:入社して身についたスキルは?

お客さまに心から満足してもらうために、常にお客さまの立場で物事を考え、行動できるようになりました。また、商品知識やマニュアル通りの対応だけでなく、お客さま一人ひとりの状況や気持ちを察して、対応をすることによって、細かな気遣い出来るようになりました。



Q7:就職を考えている皆様にひと言

私は曙に入社して、接客販売の中でお客様とのコミュニケーションをとても楽しく感じるようになりました。お客様の視点に立ち、考えることで、寄り添った会話ができるようになり、接客することが益々好きになりました。和菓子に興味がある方、接客を経験してみたい方は是非、おすすめの職場です。一緒に働くことを楽しみにしています!

Q5:これからの目標は?

銀座あけぼのの新たなファンをもっと増やしていきたいです。そのために、お客様が“また買いに行きたい”と思っていただける店舗作りが大切です。私のこれまでの経験や知識を活かし、丁寧な接客と思わず足を止めてしまうような綺麗なディスプレイを心掛け、一人でも多くのお客様に喜んでいただける店舗にしていきたいと思います。

プロフィール

2017年入社 / 販売職 店長 本馬 晴菜

好きなお菓子 / 甘えびあげもち
エビの香りがふんわり
サクッとした食感が好きです。

休日の過ごし方 /
サウナで汗を流してリフレッシュしています。

